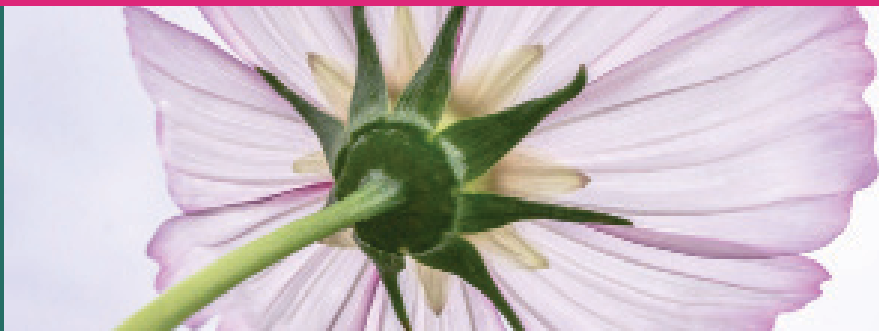


LA NUOVA FLORITERAPIA FUNZIONALE

*MERIDIAN FLOWERS REMEDY:
il disinnescamento del comando reattivo e della risposta somatica*

per Medici, Farmacisti, Psicoterapeuti e professionisti della Medicina Naturale

CORSO DI
SPECIALIZZAZIONE
ONLINE



MAIN SPONSOR

sitar
ITALIA
natura in scienza

 **calantha**
formazione natura in scienza

LA NUOVA FLORITERAPIA FUNZIONALE

MERIDIAN FLOWERS REMEDY: il disinnescamento del comando reattivo e della risposta somatica

Docente: Dott. Luigi Maiolo

*un corso
una logica
un modello applicativo*

IL CORSO ONLINE è strutturato in **15 moduli** per comprendere il modello applicativo della Floriterapia Funzionale e di 15 essenze floreali “Meridian Flowers Remedy” (MFR) per **potenziare e velocizzare** il disinnescamento delle **aree di comando cerebrali** a monte dei circuiti psicosomatici.

LA LOGICA, rappresentata dal **senso fisiologico** e dal **senso biologico degli organi e dei meridiani**, si completa con la lettura funzionale del conseguente **percepto emozionale** e della **risposta fisica**.

IL MODELLO APPLICATIVO si acquisisce grazie ad una visione di tutto il circuito funzionale coinvolto, permettendo di riequilibrare l’aspetto percettivo/reattivo (emozionale/somatico) con i Meridian Flowers Remedy (MFR).

Come il sintomo racconta l’emozione:

il professionista potrà collegare il **sintomo guida** all’organo e alla relativa **area di comando** cerebrale, nonché alla colorazione emozionale corrispondente. Il **ponte** tra la “medicina tradizionale cinese”, la “medicina funzionale evoluta” e la “floriterapia funzionale” racchiude in sé tutti gli aspetti psicosomatici dell’organismo per un **modello unico, efficace e semplificato**.

Modulo 1 - INTRODUZIONE

Introduzione alla Floriterapia quale modello di regolazione degli aspetti emozionali e di riequilibrio del sistema secondo i circuiti dei meridiani, seguendo il modello della Medicina Funzionale Evoluta nell'interpretazione della risposta che l'organismo mette in atto per superare gli eventi. Suddivisione meridiani Yang-Yin e logge di appartenenza.

dal Modulo 2 al Modulo 15

Aspetto emozionale secondo il senso biologico dei meridiani di agopuntura. Parole chiave, senso fisiologico ed equivalente emozionale. Attivazione aree cerebrali coinvolte, relative risposte fisiche e sintomi guida nella regolazione con la Floriterapia funzionale.

Modulo 2 - Meridiano Cuore (MFR 1)

Modulo 3 - Meridiano Intestino tenue (MFR 2)

Modulo 4 - Meridiano Stomaco (MFR 3)

Modulo 5 - Meridiano Milza-Pancreas (MFR 4)

Modulo 6 - Meridiano Polmone (MFR 5)

Modulo 7 - Meridiano Grosso Intestino (MFR 6)

Modulo 8 - Meridiano Rene (MFR 7)

Modulo 9 - Meridiano Vescica (MFR 8)

Modulo 10 - Meridiano Fegato (MFR 9)

Modulo 11 - Meridiano Vescica Biliare (MFR 10)

Modulo 12 - Meridiano Ministro di cuore (MFR 11)

Modulo 13 - Meridiano Triplice riscaldatore (MFR 12)

Modulo 14 - Meridiano Vaso concezione e Meridiano Vaso governatore (MFR 13 & MFR 14)

Modulo 15 - Epifisi (MFR 15)

DIPLOMA

Terminata la visione del corso online è possibile richiedere il **diploma di partecipazione** il quale sarà rilasciato previo superamento del **questionario di apprendimento** (online con risposte multiple).

Richiedere il questionario a: info@calanthaformazione.com

MODULO D'ISCRIZIONE

PARTECIPANTE AL CORSO

Nome e Cognome _____

E Mail personale _____

EVENTUALE 2° PARTECIPANTE

Nome e Cognome _____

E Mail personale _____

EVENTUALE 3° PARTECIPANTE

Nome e Cognome _____

E Mail personale _____

DATI FATTURAZIONE: Ragione sociale _____

Indirizzo _____

Città _____ Cap _____

Cod. Fisc. _____

P. Iva _____

E Mail Farmacia _____

SDI o PEC _____

Data _____ **Firma** _____

PREZZI

PER SINGOLO ISCRITTO

- Corso La nuova Floriterapia Funzionale**
€ 560 + IVA 22%
- Extra: Disturbi Psicosomatici in Gemmoterapia*
€ 100 + IVA 22%

PER FARMACIA - MAX 3 PARTECIPANTI

- Corso La nuova Floriterapia Funzionale**
€ 910 + IVA 22%
- Extra: Disturbi Psicosomatici in Gemmoterapia*
€ 200 + IVA 22%

**Da inviare compilato e firmato in ogni sua parte
via Fax allo 039-5788125 o via email info@calanthaformazione.com**
Informativa ai sensi dell'art. 13 del Regolamento (UE) n. 679/2016 c.d. GDPR
consultabile su www.calanthaformazione.com

